

Series HPC

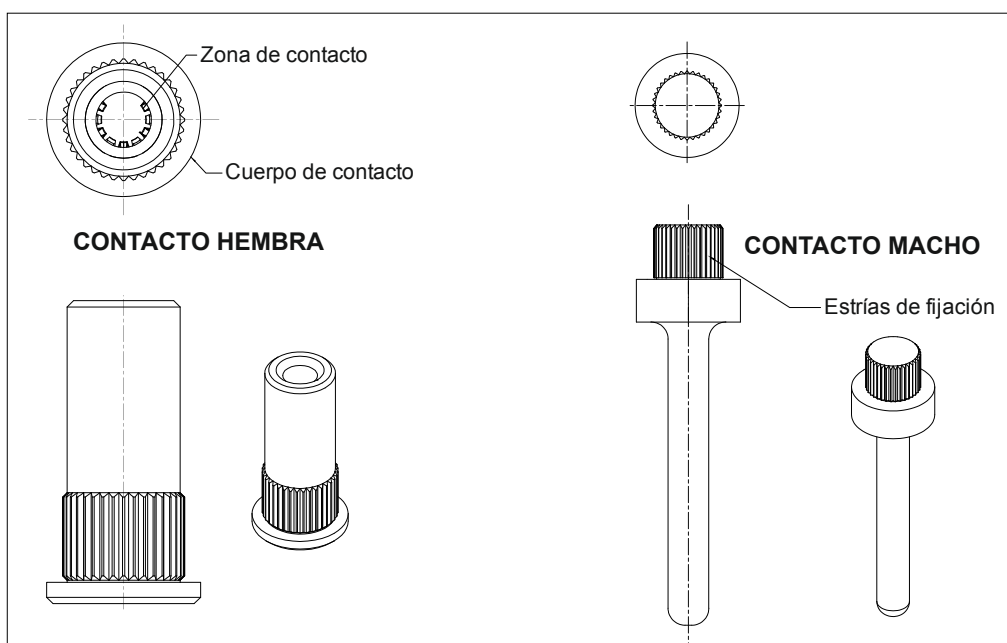
Cenvalsa presenta las nuevas series de contactos para alta potencia (hasta 380 Amperios)



Creadas para aplicaciones especiales, entre sus características, destacan:

- Soporta alta corriente
- Alta resistencia a la vibración, shock e impacto
- Baja resistencia de contacto
- Baja fuerza de inserción
- Alto número de ciclos de vida

El diseño del contacto hembra posibilita que la conexión con el macho se haga de forma escalonada reduciendo así la fuerza de inserción y proporcionando más superficie de contacto. Estos contactos se fabrican en **diámetros** de: **2.40, 3.60, 5.70 y 9.10 mm**.



Especificaciones contacto Ø 2,4	
Socket/Plug Material	Copper Alloy
Contact Material	Copper Alloy
Terminal Type	Bus Bar
Inserting Force (Max.)	3.5N (0.36kgf)
Extraction Force (Min.)	1.0N (0.10kgf)
Durability	10,000 cycles
Rating Voltage	250 Voltage (Customize)
Contact Resistance	0.6 mΩ
Operating Temperature	-40°C to 130°C
Operating Current at 30°C T-Rise	240A at Bus Bar

Especificaciones contacto Ø 3,6	
Socket/Plug Material	Copper Alloy
Contact Material	Copper Alloy
Terminal Type	Bus Bar
Inserting Force (Max.)	6N (0.61kgf)
Extraction Force (Min.)	1.5N (0.15kgf)
Durability	10,000 cycles
Rating Voltage	250 Voltage (Customize)
Contact Resistance	0.4 mΩ
Operating Temperature	-40°C to 130°C
Operating Current at 30°C T-Rise	280A at Bus Bar

Especificaciones contacto Ø 5,7	
Socket/Plug Material	Copper Alloy
Contact Material	Copper Alloy
Terminal Type	Bus Bar
Inserting Force (Max.)	7N (0.71kgf)
Extraction Force (Min.)	3.5N (0.36kgf)
Durability	10,000 cycles
Rating Voltage	250 Voltage (Customize)
Contact Resistance	0.35 mΩ
Operating Temperature	-40°C to 130°C
Operating Current at 30°C T-Rise	320A at Bus Bar

Especificaciones contacto Ø 9,1	
Plug Material	Copper Alloy
Contact Material	Copper Alloy
Terminal Type	Bus Bar
Inserting Force (Max.)	11.0N (1.12kgf)
Extraction Force (Min.)	5.0N (0.51kgf)
Durability	10,000 cycles
Rating Voltage	250 Voltage (Customize)
Contact Resistance	0.25 mΩ
Operating Temperature	-40°C to 130°C
Operating Current at 30°C T-Rise	380A at Bus Bar